

MAPA DO CELÓW PROJEKTOWYCH  
 SKALA 1:500

m. Tczew, obr. 4, ul. Gen. Bora Komorowskiego, dz. 179/3  
 Nr ark. mapy 6.215.27.12.3.2/ 12.3.4  
 Układ wsp. płaskich: 2000 streła 6 (18)  
 Poziom odniesienia: Kronsztadt 86  
 ID:6640.735.2016, ks.rob. 455.2016

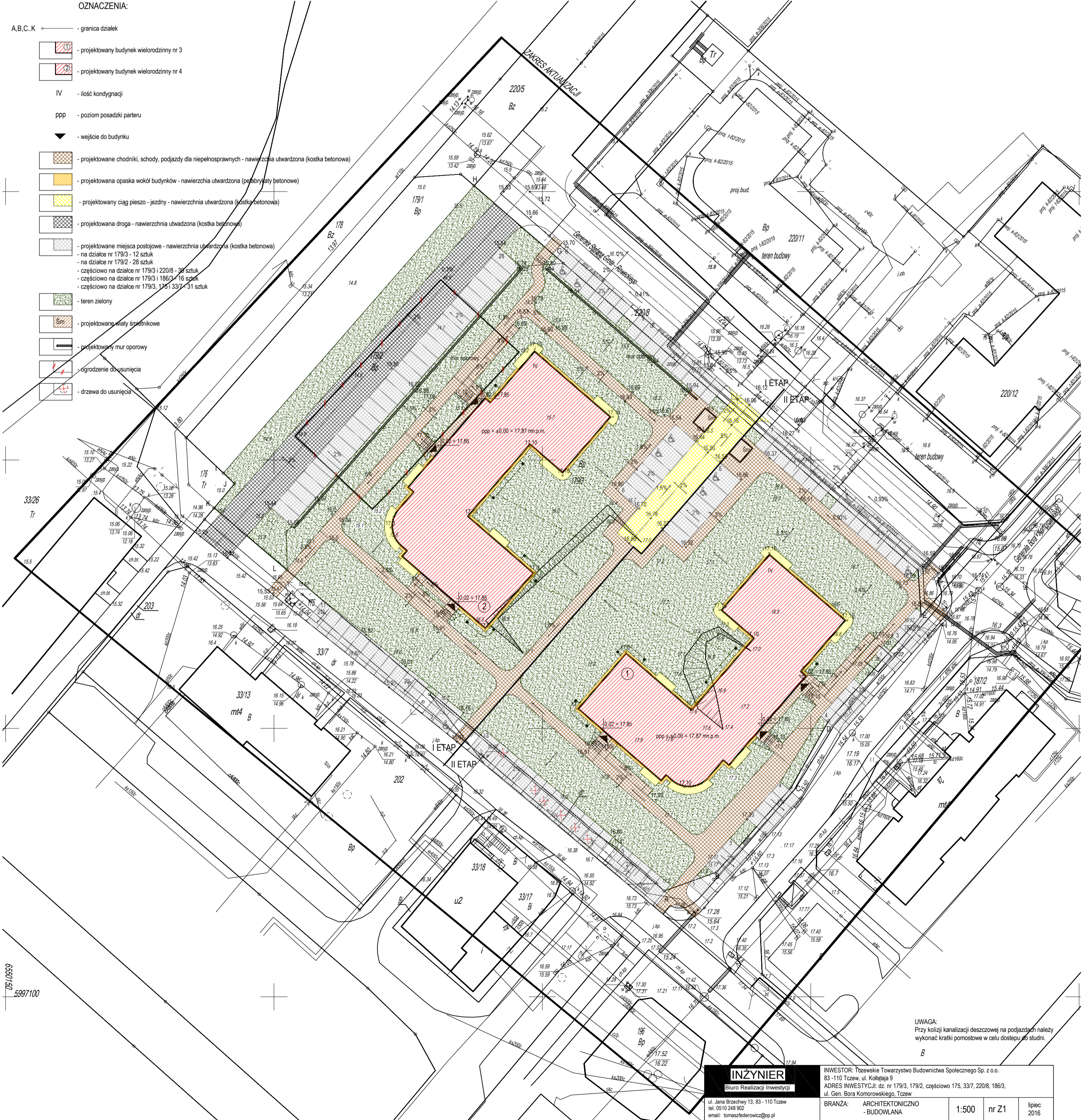
Mapa powstała w wyniku aktualizacji pozyskanego pliku kcd programu Turbo Map v 9.0 o bezpośredni pomiar w terenie.  
 Nie wyklucza się istnienia w terenie innych, nie wykazanych na niniejszej mapie urządzeń podziemnych, które nie zostały zgłoszone do inwentaryzacji.  
 Dane ewidencyjne dotyczące granic działek nie spełniają wymagań dokładnościowych określonych w obowiązujących standardach technicznych.

Uwaga:  
 Dla działek objętych zakresem nie przeprowadzono badania ksiąg wieczystych pod kątem występowania ewentualnych obciążeń służebnościami gruntowymi.

Mapa aktualna na dzień: 02.06.2016 r.

OZNACZENIA:

- A,B,C,K — granica działek
- projektowany budynek wielorodzinny nr 3
- projektowany budynek wielorodzinny nr 4
- IV - ilość kondygnacji
- ppp - poziom posadzki parteru
- wejście do budynku
- projektowane chodniki, schody, podjazdy dla niepełnosprawnych - nawierzchnia utwardzona (kostka betonowa)
- projektowana opaska wokół budynków - nawierzchnia utwardzona (pełnblaty betonowe)
- projektowany ciąg pieszo - jezdny - nawierzchnia utwardzona (kostka betonowa)
- projektowana droga - nawierzchnia utwardzona (kostka betonowa)
- projektowane miejsca postojowe - nawierzchnia utwardzona (kostka betonowa)
  - na działce nr 179/3 - 12 sztuk
  - częściowo na działce nr 179/3 i 220/8 - 38 sztuk
  - częściowo na działce nr 179/3 i 186/3 - 16 sztuk
  - częściowo na działce nr 179/3, 1751/33/7 - 31 sztuk
- teren zielony
- projektowane słupki
- projektowany mur oporowy
- ogrodzenie do usunięcia
- drzewa do usunięcia



UWAGA:  
 Przy kolizji kanalizacji deszczowej na podjazdach należy wykonać kratki pomostowe w celu dostępu do studni.

<b>INŻYNIER</b> Biuro Realizacji Inwestycji		INWESTOR: Tczewskie Towarzystwo Budownictwa Społecznego Sp. z o.o. 83-110 Tczew, ul. Kalfitajsa 9 ADRES INWESTYCJI: dz. nr 179/3, 179/2, częściowo 175, 33/7, 220/8, 186/3, ul. Gen. Bora Komorowskiego, Tczew		
ul. Jana Brzechwy 13, 83-110 Tczew tel. 0510 248 902 email: tomaszfederowicz@op.pl		BRANŻA: ARCHITEKTONICZNO - BUDOWLANA	1:500	nr Z1
NAZWA: BUDYNEK MIESZKALNY WIELORODZINNY NR 1 i NR 2		Projektował: mgr inż. arch. Katarzyna Pomecko upr. nr KPOKK IA 202005 Sprawdził: mgr inż. arch. Dobiesław Pruski upr. nr 4266/GD/89	lipiec 2016	
PROJEKT ZAGOSPODAROWANIA TERENU				