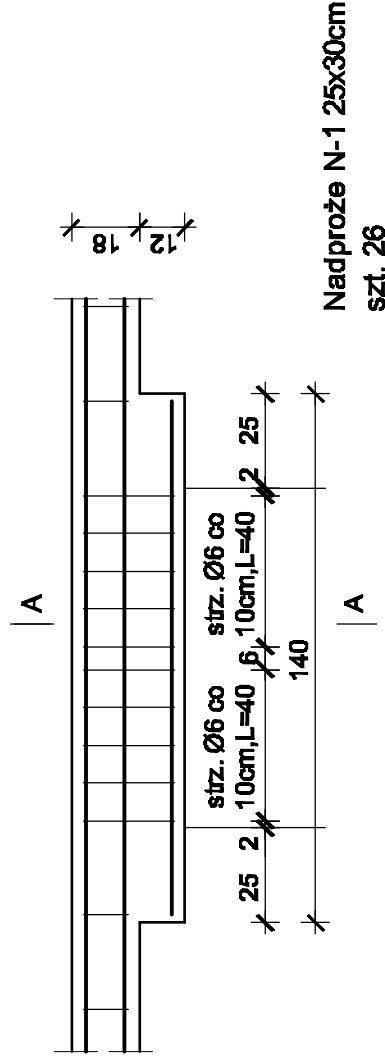


**Beton C20/25**

**stal:**

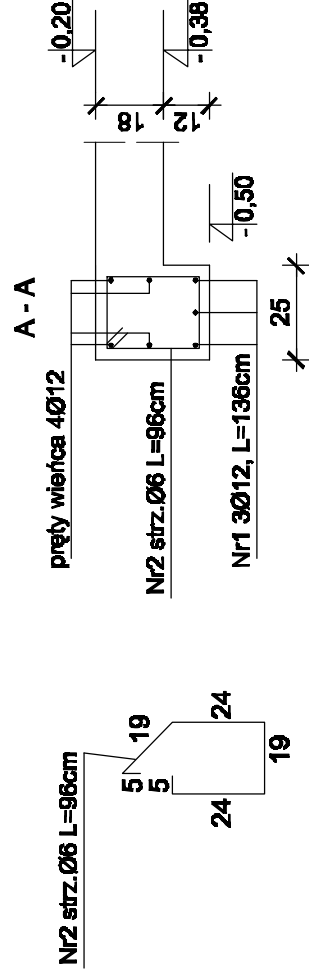
**-BST 500 zbr.główne**

**-St0 (A0)-strzemiona  
otuliny 3 cm**



Nadproże N-1 25x30cm  
szt. 26

**Nr1 3Ø12, L=136cm**



**WYKAZ STALI ZBROJENIOWEJ**

NR	Średnica [mm]		Długość [cm]	Ilość [szt.]	DŁUGOŚĆ CAŁKOWITA [m]	
	Ø	#			St0S	BST500
1	12	136	3			# 12
2	6	96	10		9,60	4,10
DŁUGOŚĆ OGÓŁEM [m]					9,60	4,10
MASA JEDNOSTKOWA [kg/m]					0,222	0,888
MASA OGÓŁEM [kg]					2,13	3,64
MASA OGÓŁEM DLA 26 szt. [kg]					55,40	94,70

**BIURO OBSŁUGI BUDOWNICTWA TADEUSZ SZYMBORSKI**



tel. 0-58 775 44 84  
ul. Wojska Polskiego 2b  
83-200 Starogard Gd.

INWESTOR **GMINA MIEJSKA TCZEW**  
ul. Pl. Piłsudskiego 1; 83-110 Tczew

TEMAT **Budynek Mieszkalny Wielorobizny Powtarzalny Tczew dz. nr6; obr. nr7**

NAZWA RYS. **Nadproże N-1 25x30cm**

PROJEKTOWAŁ **mgr inż. Tadeusz Szymborski**  
Upr. Proj. Nr 3684/GdF88

SPRAWDZIŁ **inż. Adam Ząbek**  
Upr. Proj. Nr POM/0214/POOK/04

OPRACOWAŁ **mgr inż. Maciej Majkowski**

NR RYSUNKU **K.2.2**

SKALA **1:20**

FAZA OPRACOWANIA **projekt**

**budowlany**

DATA **08-2008**