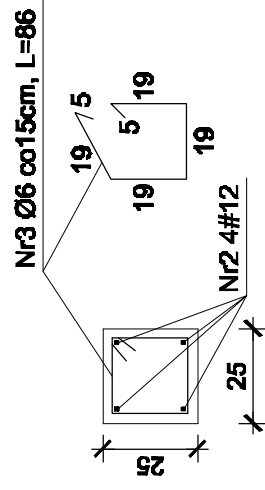


**Słupki żelbetowe SZ-1**

Szt.4

**WYKAZ STALI ZBROJENIOWEJ**

NR	Średnica [mm]		Długość [cm]	Ilość [szt.]	DŁUGOŚĆ CAŁKOWITA [m]	
	Ø	#			St0S	BST500
1	12	85	4		Ø 6	# 12
2	12	291	4			3,40
3	6	86	15			11,6
DŁUGOŚĆ OGÓŁEM [m]					12,9	15,0
MASA JEDNOSTKOWA [kg/m]					0,222	0,888
MASA OGÓŁEM [kg]					2,7	13,3
MASA OGÓŁEM DLA 4 szt. [kg]					10,8	53,2




Nr2 4Ø12, L=291cm

Nr1 4Ø12, L=85cm - pręt sterowy z wieńca

**UWAGA: Słupek wykonać od wieńca W-2 do nadproża i wieńca W-3**

**Beton C20/25**  
**stal:**  
**-BST 500 zbr.główne**  
**-St0 (A0)-strzemiona**  
**otuliny 3 cm**

<b>BIURO OBSŁUGI BUDOWNICTWA</b> <b>TADEUSZ SZYMBORSKI</b>  tel. 0-58 775 44 84 ul. Wojska Polskiego 2b 83-200 Starogard Gd.	INWESTOR <b>GINA MIEJSKA TCZEW</b> ul. Piłsudskiego 1; 83-110 Tczew	NR RYSUNKU <b>K.2.3</b>
	TEMAT Budynek Mieszkalny Wielorodzinny Powtarzalny Tczew dz. nr8; obr. nr7	NAZWA RYS. <b>Słupek żelbetowy SZ-1</b>
PROJEKTOWAŁ mgr inż. Tadeusz Szymborski Upr. Proj. Nr 3684/Gd/88	FAZA OPRACOWANIA <b>projekt</b>	wykonawczy
SPRAWDZIŁ inż. Adam Ząbek Upr. Proj. Nr POM/0214/POOK/04	DATA	<b>09-2008</b>
OPRACOWAŁ mgr inż. Maciej Majkowski		