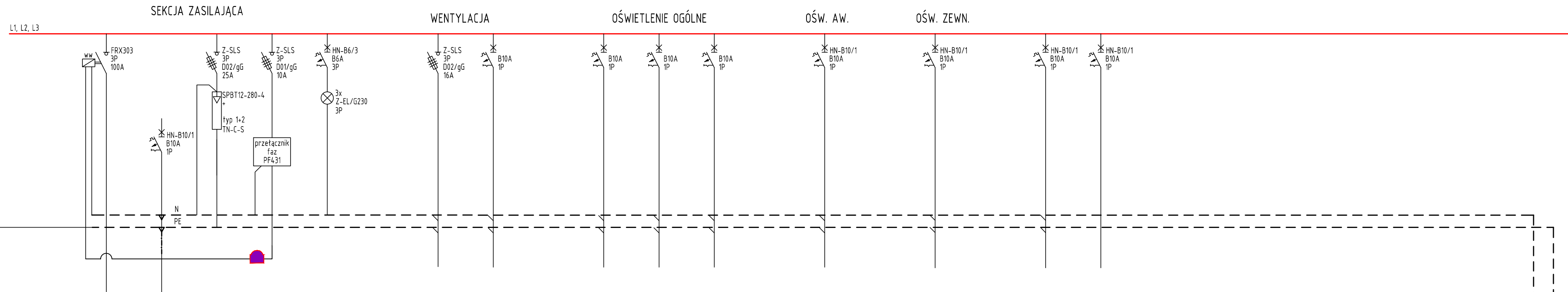


RGnN



LYzo 6	DYzo 4	DYzo 4	LYzo 16
do centrali went. i kanałów wentylacyjnych	do skrzynki BD	miejscowe połączenia wyrównawcze	do RGnN



nr obwodu:	WLZ	CO	W P-POZ	
Nazwa:	zasilanie z SP EOP SA (logarnicznik mocy)	zasilanie centrali oddymiającej	ochronniki przeciwprzepięciowe typ: 1+2 3L+N-PE	wyłącznik p-pożarowy prądu
moc przyłącz./szczyt.:	Pg=16,5kW			
przewód/kabel:	YKXS 5x16	NHXH 3x1,5 E90	NHXH 2x1,5 E90	
uwagi:				

CW-N-W	W-1
centrala wentylacyjna z nagrzewnicą	wentylatory wyciągowe /sanitařniaty/ + okap kuchenny
4kW	
YDYzo 5x2,5	YDYzo 3x2,5

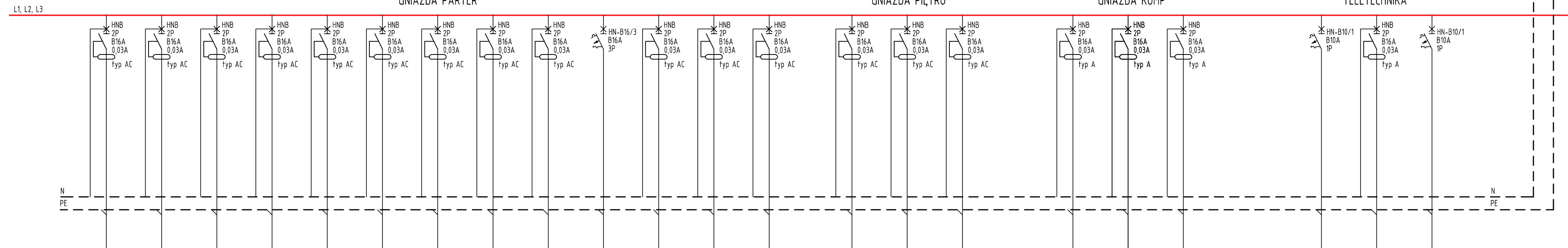
O-1	O-2	O-3
ořw. podstawowe parter	ořw. podstawowe piętro	ořw. podstawowe klatka schodowa
YDYzo 3x1,5	YDYzo 3x1,5	YDYzo 3x1,5

O-AW
awaryjne ořw. ewakuacyjne
YDYzo 3x1,5

O-AW
ořwiełlenie zewnętrzne (na elewacji)
YDYzo 3x1,5

REZERWA	REZERWA

GNIAZDA PARTER



G-01	G-02	G-03	G-04	G-05	G-06	G-07	G-08	G-09	G-10	G-11	G-12	G-13
gniazda 16A/230V ogólnego użytku	gniazda 16A/230V zasil. UO	gniazda 16A/230V ogólnego użytku	gniazda 16A/230V ogólnego użytku	gniazda 16A/230V ogólnego użytku	gniazda 16A/230V ogólnego użytku	gniazda 16A/230V lodówka	gniazdo 16A/230V zmywarka	gniazdo 16A/230V pralka	przyłtaczę 16A/400V kuchnia	gniazda 16A/230V pralka	gniazda 16A/230V ogólnego użytku	gniazda 16A/230V ogólnego użytku
pom. 1.1	pom. 1.2	pom. 13,19,110	pom. 1.4	pom. 1.5	pom. 1.7	pom. 1.7	pom. 1.7	pom. 1.7	pom. 1.7	pom. 1.7	pom. 1.8	pom. 1.6
YDYzo 3x2,5	YDYzo 3x2,5	YDYzo 3x2,5	YDYzo 3x2,5	YDYzo 3x2,5	YDYzo 3x2,5	YDYzo 3x2,5	YDYzo 3x2,5	YDYzo 3x2,5	YDYzo 5x2,5	YDYzo 3x2,5	YDYzo 3x2,5	YDYzo 3x2,5

G-14	G-15	G-16
gniazda 16A/230V ogólnego użytku	gniazda 16A/230V ogólnego użytku	gniazda 16A/230V ogólnego użytku
pom. 2.2	pom. 2.5	pom. 2,3,2,4
YDYzo 3x2,5	YDYzo 3x2,5	YDYzo 3x2,5

GD-01	GD-02	GD-03
gniazda 16A/230V zasil urządź komputerowych	gniazda 16A/230V zasil urządź komputerowych	gniazda 16A/230V zasil urządź komputerowych
YDYzo 3x2,5	YDYzo 3x2,5	YDYzo 3x2,5

U-1	PD-1	REZERWA
zasilanie unifonu	zasilanie szafy dystrybucyjnej BD-RTVSAT	
YDYzo 3x1,5	YDYzo 3x2,5	

Układ sieciowy:
Rozdzielnica - układ TN-S
Instalacje wewnętrzne - układ TN-S

Ochrona przed dotykiem pośrednim:
Szybkie samoczynne wyłączenie zasilania

W rozdzielnicy pozostawić min 40 % rezerwy miejsca

<p>ZAKŁAD ELEKTRYCZNY Miroslaw Nirnberg ul. C. K. Norwida 35, 83-110 Tczew tel. 58 - 531 64 74; zakladelektryczny@poczta.onet.pl</p>		
<p>Przebudowa ze zmianą sposobu użytkowania budynku wielorodzinnego w Tczewie przy ul. Elżbiety 19A na potrzeby środowiskowego domu samopomocy</p>		
<p>Pracownia Projektowa RICHERT</p>	<p>Investor: TTBS Spółka z o.o., 83-110 Tczew, ul. Kollataja 9</p>	
<p>Branża: elektryczna</p>	<p>Adres budowy: 83-110 Tczew, ul. Elżbiety 19A, jedn. ewid. Tczew G., dz. nr 35 (osw-7)</p>	<p>Projektant: inż. Miroslaw Nirnberg upr. bud. nr 220 / Gd / 2002</p>
<p>Instalacje elektryczne</p>		<p>Skala:</p>
<p>Opracował:</p>		<p>Podpis:</p>
<p>Projektant: inż. Miroslaw Nirnberg upr. bud. nr 220 / Gd / 2002</p>		<p>Podpis:</p>
<p>Sprawdzający: mgr inż. Bogdan Makowski upr. bud. nr 71 / Gd / 2002</p>		<p>Podpis:</p>
<p>Tytuł rysunku: rozdzielnica RGnN</p>		<p>Rys. E-RG</p>
<p>- schemat jednokreskowy</p>		<p>Faza: projekt wykonawczy</p>
		<p>Data: marzec 2020</p>